



2016年キャンペーン（対象：はくちょう座）
 7月28日（木）～8月6日（土）
 8月25日（木）～9月2日（金）
 9月22日（木）～10月1日（土）

観測記録

日時： ___月___日 ___:___
 緯度： ___度___分___秒 または
 _____度（小数表示）
 経度： ___度___分___秒 または
 _____度（小数表示）
 選んだ星図番号： ___【0～7】
 雲量の番号： ___【1～4】
 観測地点についてのコメント（任意）：

 空の状態についてのコメント（任意）：

世界中の人と共に観測をする、簡単な5つのステップ（参加方法）

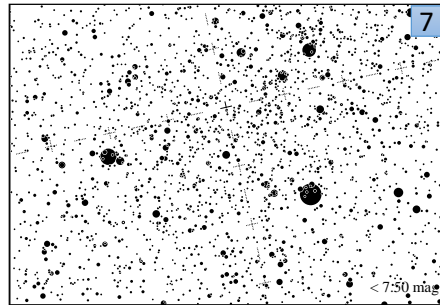
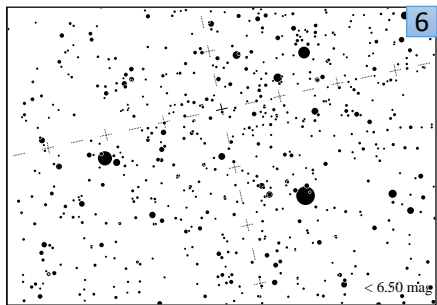
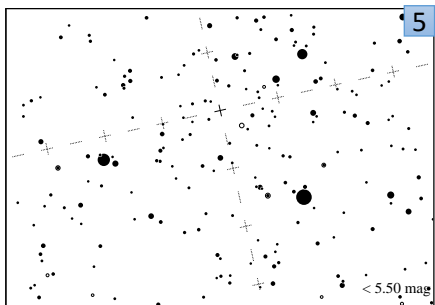
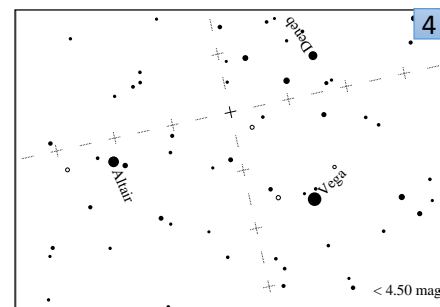
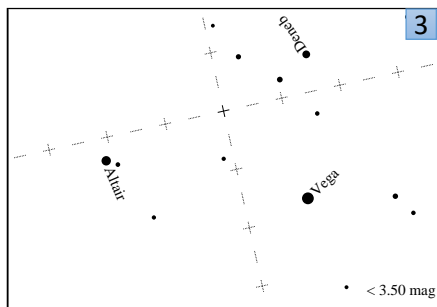
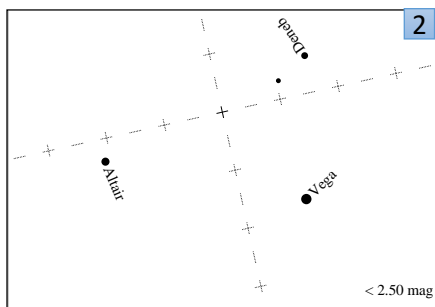
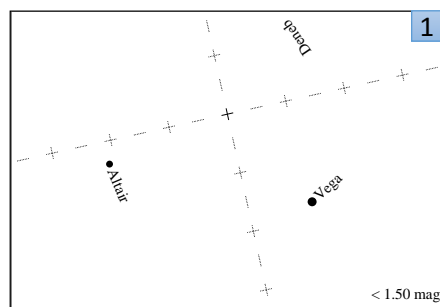
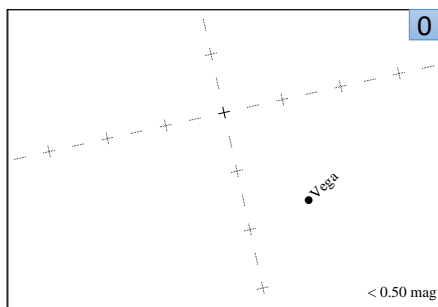
1. 観測地点の位置情報（緯度・経度）を取得し、記録する
2. 日没1時間後以降に夜空を見上げ、はくちょう座を見つける
3. はくちょう座周辺の星の見え方が、8つの星図のどれに近いか決める
4. 観測結果をインターネットで報告する
5. あなたの観測結果を、世界中の人の結果と比較する

【参加方法の詳細はウェブサイトをご覧ください】

観測時は、安全に十分注意してください



あなたの観測地点から
 はくちょう座周辺の星の見え方は
 どれが一番近いですか？



【観測時の雲量（一つ選択） 1. ほとんど雲がない 2. 空の1/4が雲 3. 空の1/2が雲 4. 1/2より多い雲】

観測結果の報告はウェブサイトから <http://idatokyo.org/gan/>

