



2017年キャンペーン(対象:はくちょう座)
 9月12日(火)~21日(木)
 10月11日(水)~20日(金)

世界中の人と共に観察をする、簡単な5つのステップ(参加方法)

1. 観察地点の位置情報(緯度・経度)を取得し、記録する
2. 日没1時間後以降に夜空を見上げ、はくちょう座を見つける
3. はくちょう座周辺の星の見え方が、8つの星図のどれに近いか決める
4. 観察結果をインターネットで報告する
5. あなたの観察結果を、世界中の人の結果と比較する

【参加方法の詳細はウェブサイトをご覧ください】

観察記録

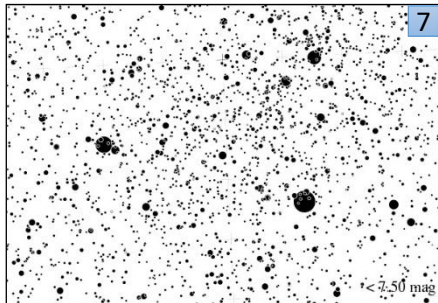
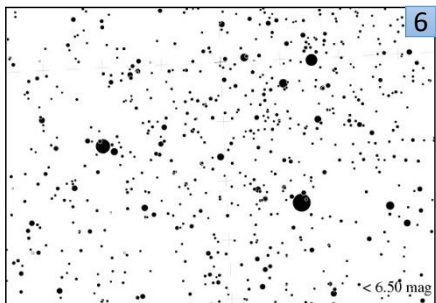
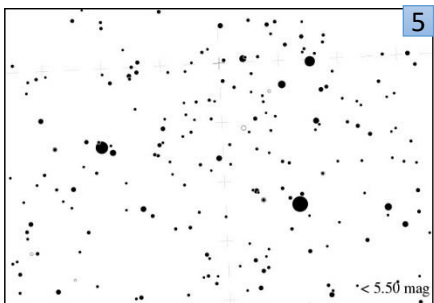
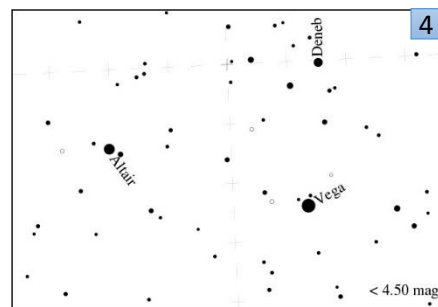
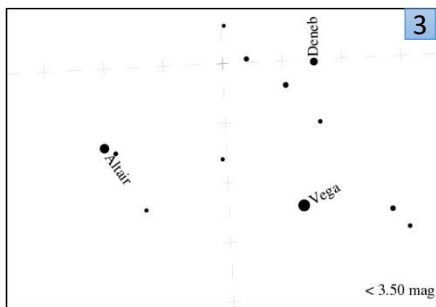
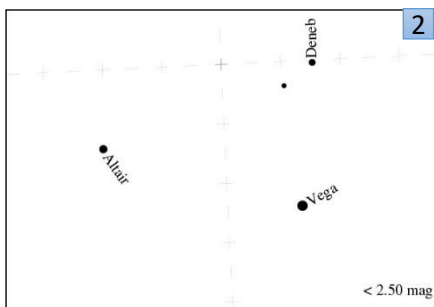
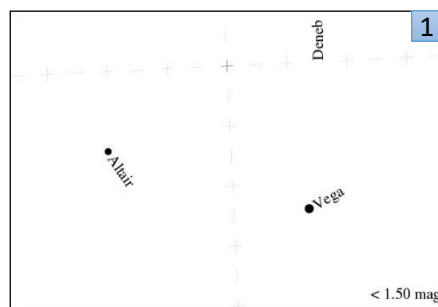
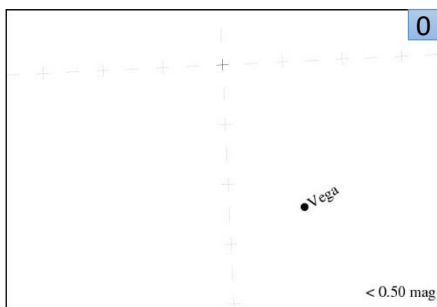
日時: ___月___日 ___:___
 緯度: ___度___分___秒 または
 _____度 (小数表示)
 経度: ___度___分___秒 または
 _____度 (小数表示)
 選んだ星図番号: _____【0~7】
 雲量の番号: _____【1~4】
 観察地点についてのコメント(任意):

 空の状態についてのコメント(任意):

観察時は、安全に十分注意してください



あなたの観察地点から
 はくちょう座周辺の星の見え方は
 どれが一番近いですか?



【観察時の雲量(一つ選択) 1. ほとんど雲がない 2. 空の1/4が雲 3. 空の1/2が雲 4. 1/2より多い雲】

観察結果の報告はウェブサイトから <http://idatokyo.org/gan/>

