



## 2017年キャンペーン (対象:ヘルクレス座)

6月16日(金)~25日(日)

7月15日(土)~24日(月)

8月14日(月)~23日(水)

### 観測記録

日時: \_\_\_月\_\_\_日 \_\_\_:\_\_\_

緯度: \_\_\_度\_\_\_分\_\_\_秒 または  
\_\_\_\_\_度 (小数表示)

経度: \_\_\_度\_\_\_分\_\_\_秒 または  
\_\_\_\_\_度 (小数表示)

選んだ星図番号: \_\_\_ 【0~7】

雲量の番号: \_\_\_ 【1~4】

観測地点についてのコメント(任意):  
\_\_\_\_\_

空の状態についてのコメント(任意):  
\_\_\_\_\_

世界中の人と共に観測をする、簡単な5つのステップ (参加方法)

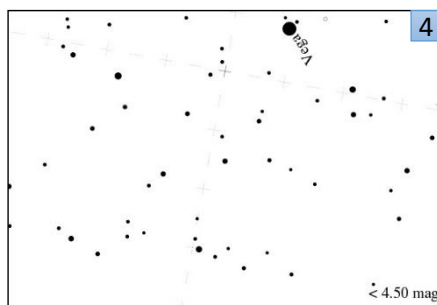
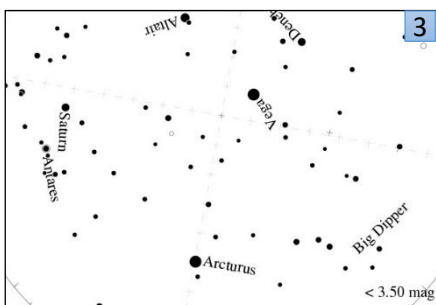
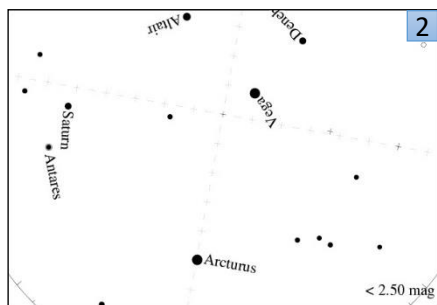
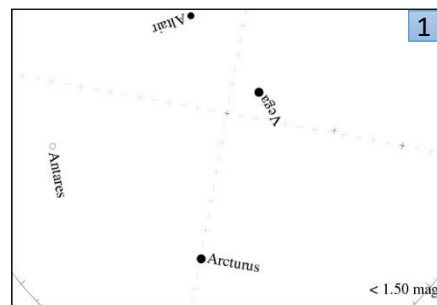
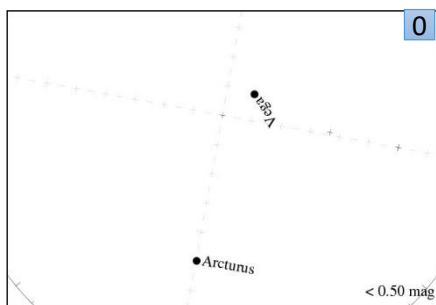
1. 観測地点の位置情報(緯度・経度)を取得し、記録する
2. 日没1時間後以降に夜空を見上げ、ヘルクレス座を見つける
3. ヘルクレス座周辺の星の見え方が、8つの星図のどれに近いか決める
4. 観測結果をインターネットで報告する
5. あなたの観測結果を、世界中の人の結果と比較する

【参加方法の詳細はウェブサイトをご覧ください】

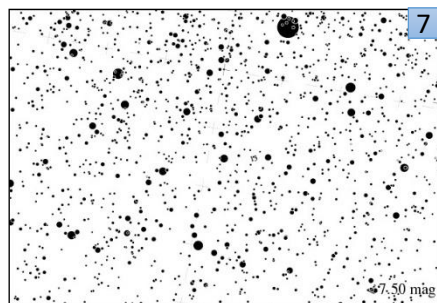
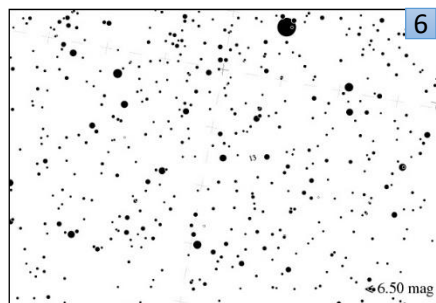
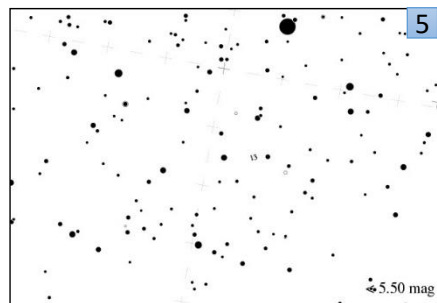
観測時は、安全に十分注意してください



あなたの観測地点から  
ヘルクレス座周辺の星の見え方は  
どれが一番近いですか？



(注) ここから星図が拡大されています



【観測時の雲量(一つ選択) 1. ほとんど雲がない 2. 空の1/4が雲 3. 空の1/2が雲 4. 1/2より多い雲】

観測結果の報告はウェブサイトから <http://idatokyo.org/gan/>

