

2018年キャンペーン(対象:うしかい座) 5月5日(土)~5月14日(月)

GLOBE AT NIGHT

世界中の人と共に観察をする、簡単な5つのステップ(参加方法)

1. 観察地点の位置情報(緯度・経度)を取得し、記録する
2. 日没1時間後以降に夜空を見上げ、うしかい座を見つける
3. うしかい座周辺の星の見え方が、8つの星図のどれに近いかが決める
4. 観察結果をインターネットで報告する
5. あなたの観察結果を、世界中の人の結果と比較する

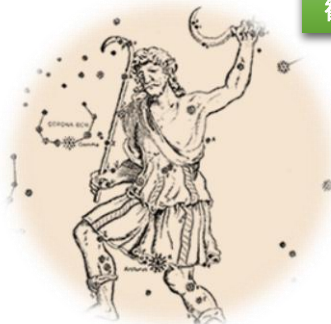
【参加方法の詳細はウェブサイトをご覧ください】

▶観察記録

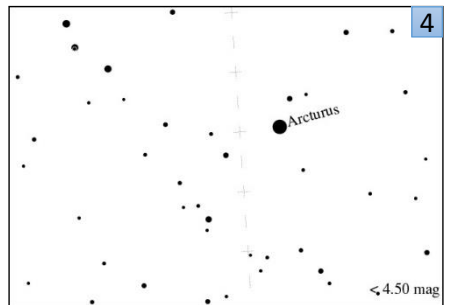
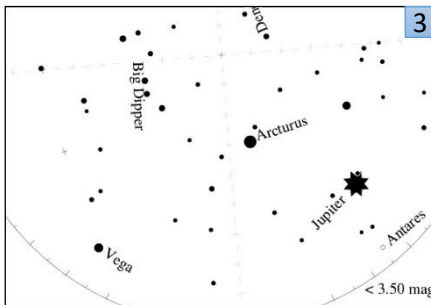
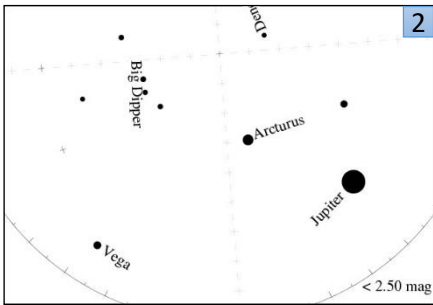
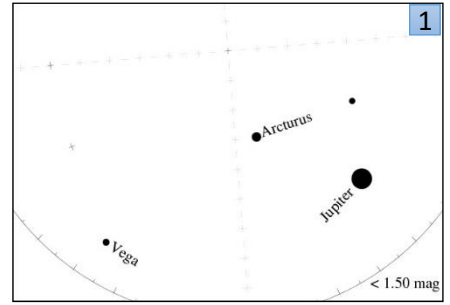
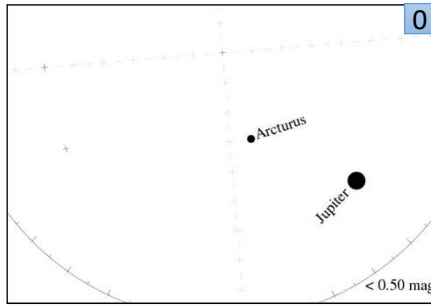
日時: ___月___日 ___:___
 緯度: ___度___分___秒 または
 _____度 (小数表示)
 経度: ___度___分___秒 または
 _____度 (小数表示)
 選んだ星図番号: ___【0~7】
 雲量の番号: ___【1~4】
 観察地点についてのコメント(任意):

空の状態についてのコメント(任意):

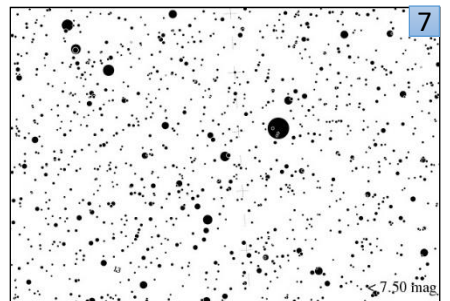
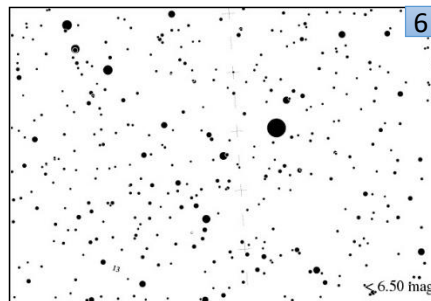
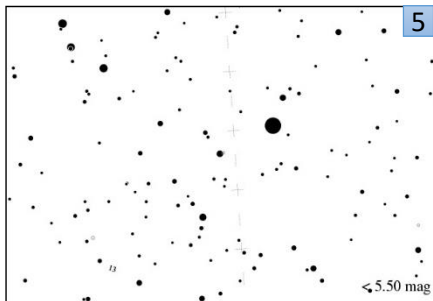
観察時は、安全に十分注意してください



あなたの観察地点から
うしかい座周辺の星の見え方は
どれが一番近いですか?



(注) ここから星図が拡大されています



【観察時の雲量(一つ選択) 1. ほとんど雲がない 2. 空の1/4が雲 3. 空の1/2が雲 4. 1/2より多い雲】

観察結果の報告はウェブサイトから <http://idatokyo.org/gan/>

