



2018年キャンペーン(対象:はくちょう座)  
 8月2日(木)~11日(土)  
 9月1日(土)~10日(月)

世界中の人と共に観察をする、簡単な5つのステップ(参加方法)

1. 観察地点の位置情報(緯度・経度)を取得し、記録する
2. 日没1時間後以降に夜空を見上げ、はくちょう座を見つける
3. はくちょう座周辺の星の見え方が、8つの星図のどれに近いか決める
4. 観察結果をインターネットで報告する
5. あなたの観察結果を、世界中の人の結果と比較する

【参加方法の詳細はウェブサイトをご覧ください】

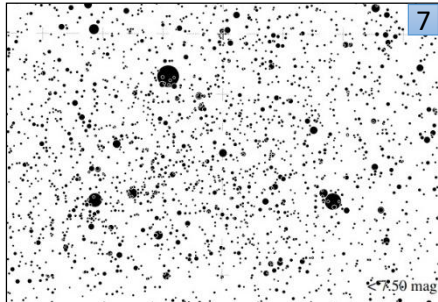
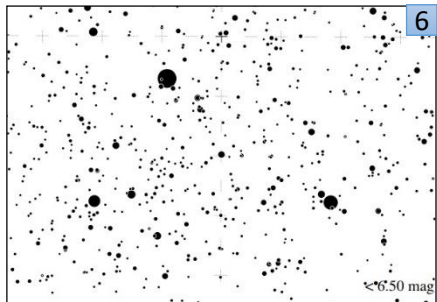
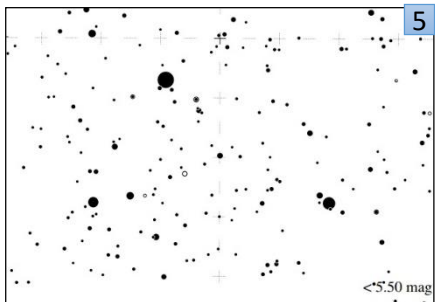
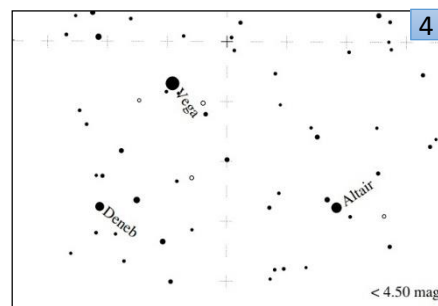
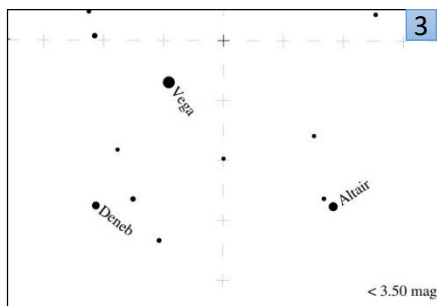
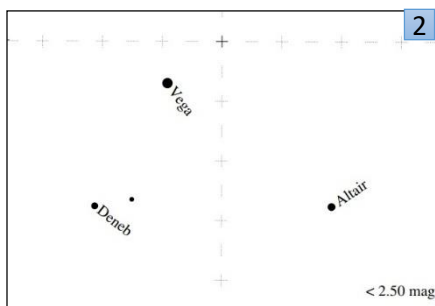
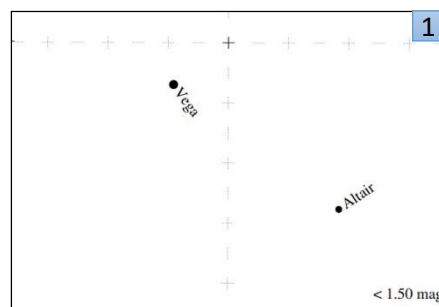
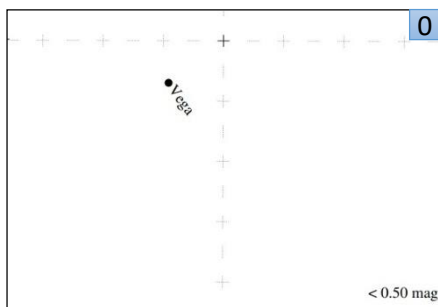
## 観察記録

日時: \_\_\_月\_\_\_日 \_\_\_:\_\_\_  
 緯度: \_\_\_度\_\_\_分\_\_\_秒 または  
 \_\_\_\_\_度 (小数表示)  
 経度: \_\_\_度\_\_\_分\_\_\_秒 または  
 \_\_\_\_\_度 (小数表示)  
 選んだ星図番号: \_\_\_\_\_【0~7】  
 雲量の番号: \_\_\_\_\_【1~4】  
 観察地点についてのコメント(任意):  
 \_\_\_\_\_  
 空の状態についてのコメント(任意):  
 \_\_\_\_\_

観察時は、安全に十分注意してください



あなたの観察地点から  
 はくちょう座周辺の星の見え方は  
 どれが一番近いですか？



(観察期間中の午後9時頃、緯度30度の地点からの見え方が描かれています)

【観察時の雲量 1. ほとんど雲がない 2. 空の1/4が雲 3. 空の1/2が雲 4. 1/2より多い雲】

観察結果の報告はウェブサイトから <http://idatokyo.org/gan/>

