



2022年6月キャンペーン

観察期間：6月19日(日)～28日(火)
対象星座：ヘルクレス座

観測記録

日時：__月__日 __:__
緯度：__度__分__秒 または
__度 (小数表示)
経度：__度__分__秒 または
__度 (小数表示)
選んだ星図番号：__【0～7】
雲量の番号：__【1～4】

世界中の人と共に観測をする、簡単な5つのステップ (参加方法)

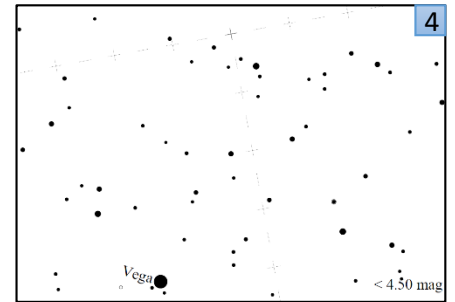
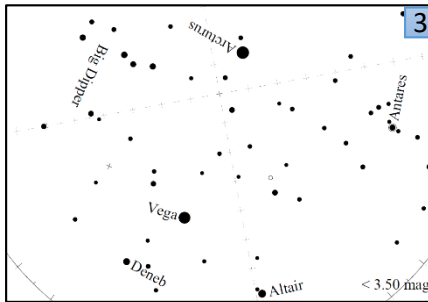
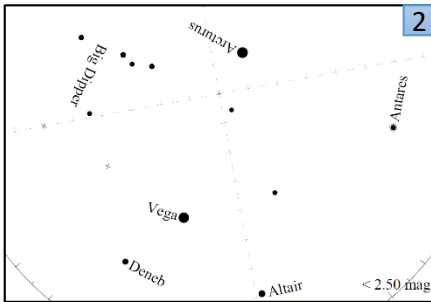
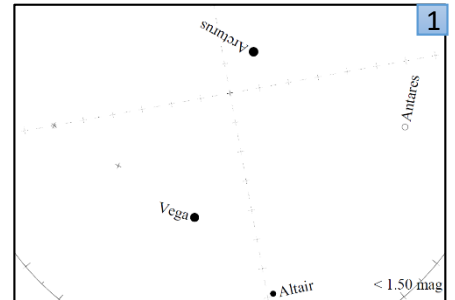
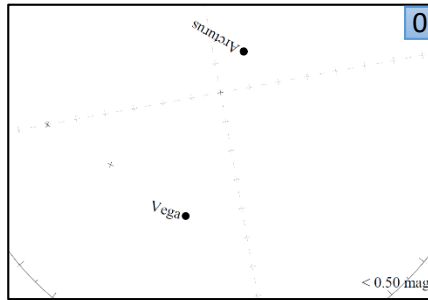
1. 安全で星が見やすい観測場所に移動する
2. 日没1時間後以降に夜空を見上げ、対象星座を見つける
3. 対象星座周辺の星の見え方が、8つの星図のどれに近いか決める
4. 観測結果をインターネットで報告する
5. あなたの観測結果を、世界中の人の結果と比較する

【参加方法の詳細はウェブサイトをご覧ください】

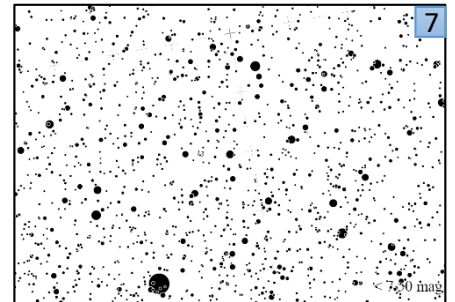
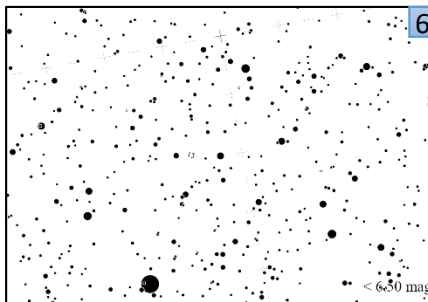
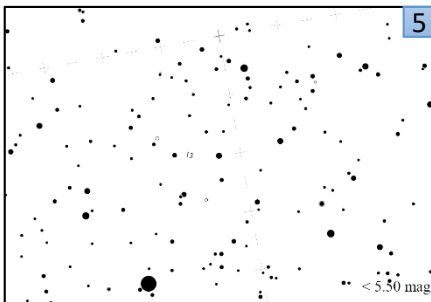
観測時は、安全に十分注意してください



あなたの観測地点から
ヘルクレス座周辺の星の見え方は
どれに一番近いですか？



(注) ここから星図が拡大されています



【観測時の雲量(一つ選択) 1.ほとんど雲がない 2.空の1/4が雲 3.空の1/2が雲 4.1/2より多い雲】

観測結果の報告はウェブサイトから <https://idatokyo.org/gan/>

